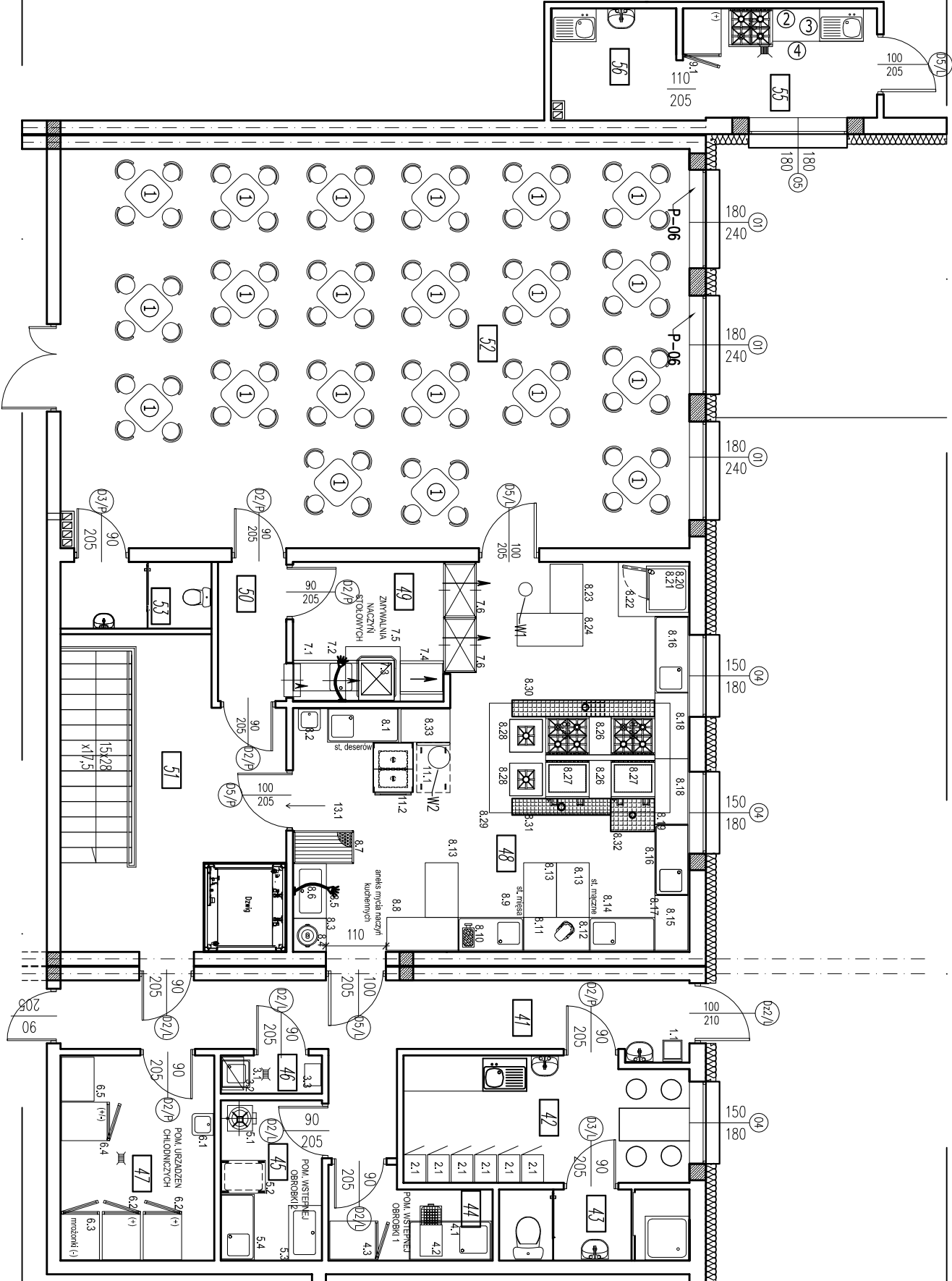


BUDOWA PRZEDSZKOLA GMINNEGO WE WŁOSZCZOWIE

Rzut parteru SKALA 1:100



ZESTAWIENIE POMIESZCZEŃ			
NR	NAZWA POMIESZCZENIA	POWIERZCHNIA	RODZAJ POSADZKI
41	Korytarz	14,67 m ²	antypoślizgowa wykładzina PVC np. FORBO Surestep
42	Pom. socjalne, szatnia	11,74 m ²	gres polnratowy
43	Łazienka dla personelu	4,51 m ²	gres polnratowy
44	Pom. wspólny obsługi nr 1	4,46 m ²	gres polnratowy
45	Pom. wspólnej obsługi nr 2	5,42 m ²	gres polnratowy
46	Pom. na sprzęt porządkowy	1,29 m ²	gres polnratowy
47	Pom. urządzeń chłodniczych	10,54 m ²	gres polnratowy
48	Kuchnia własna	44,01 m ²	gres polnratowy
49	Zmywalnia naczyń stołowych	7,03 m ²	gres polnratowy
50	Pom. na odpadki	3,18 m ²	gres polnratowy
51	Korytarz	22,43 m ²	gres polnratowy
52	Sala konsumpcyjna	83,95 m ²	wykładzina akustyczna PVC np. FORBO Sardon Canyon 15dB
53	WC	3,37 m ²	gres polnratowy
55	Kuchnia mleczna	6,96 m ²	gres polnratowy
56	Mycie butelek	4,70 m ²	gres polnratowy
SUMA		228,26 m ²	

WNETYLATORY W KUCHNI

W-1 Wentylator dachowy CTVT/4 200
W-2 Wentylator dachowy CTVT/4 315

'ARMAX' Sp. z o.o.			
27-200 Starachowice, ul. 1go Maja 13			
kom. 601 063 690			
Nazwa obiektu:			
BUDOWA PRZEDSZKOLA GMINNEGO WE WŁOSZCZOWIE PRZY UL. RÓŻANEJ			
NA DZIAŁCE NR 3815/2, 3815/3, 5112/2, 5136, 3807/3			
Inwestor:			
Gmina Włoszczowa ul. Partyzantów 14			
29-100 Włoszczowa		Adres obiektu:	
		Włoszczowa ul. Różana	
		dz. nr ewid. 3815/2, 3815/3, 5112/2, 5136, 3807/3	
Przedmiot:			
Rzut parteru – Technologia kuchni		Skala:	Str.
		1:100	
		T-3	
Projektant:	Nazwisko:	Nr uprawnień:	Data:
Architektura:	Donata	22/66	11.2016r.
PROJEKTOWAŁA:	Kozłowska-Kolbarczyk	Up. architektoniczne	
Projekt:	Patrycja Winkler		11.2016r.
OPRACOWAŁA:			
Projekt:	Dariusz Celuch		11.2016r.
OPRACOWAŁ:			